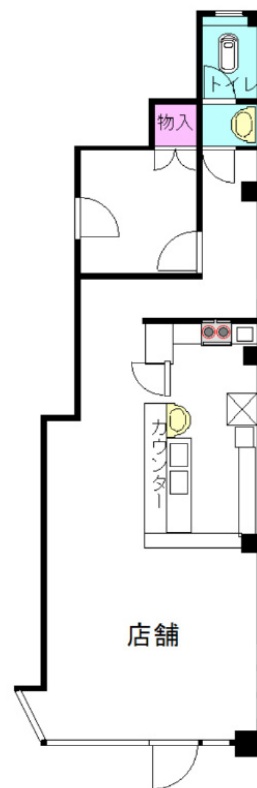


FOR RENT

賃料	管理費等
48,600円	2,160円

北総線「小室駅」徒歩2分。即入居可。



間取り			
敷金	1ヶ月	礼金	1ヶ月
敷引/償却金	-	保証金	-
物件種別	店舗(建物一部)		
建物名・部屋番号	小室常陽店舗1F		
物件所在地	千葉県船橋市小室町		
交通	北総線 小室駅 徒歩2分		
間取詳細			
構造・規模	その他 2階建 1階		
専有面積	42.24㎡	向き	
築年月	1981年3月	契約期間	5年
損害保険	有	入居時期	即時
駐車場	近隣駐車場 6000円/月 ~		
設備	給湯,洗面台		
その他費用	[一時金] 鍵交換料: 22680円 [月次費用] 商店会費: 10000円		
入居諸条件	ペット不可 事務所可 楽器等の使用不可 飲食店可		
保証会社	必須(日本賃貸保証) お問い合わせください		
備考			

図面と現況が異なる場合は現況が優先となります。

間取りの「S」はサービスルーム(納戸)です。

情報更新日2017年5月16日

No.47000000172

お問合せ先



国土交通大臣(12)第2135号

(一社)全国住宅産業協会、(公社)全日本不動産協会

千葉ニュータウン営業所

千葉県船橋市小室町3318-6

TEL:047-457-8621

FAX:047-457-8631

E-mail: chiba-nt@asahi-lv.co.jp

URL: http://chiba-nt.asahi-lv.co.jp/



携帯サイトから物件詳細を閲覧できます!

取引態様	手数料負担の割合	貸主	0%	借主	100%
仲介元付(一般)	手数料配分の割合	元付	0%	客付	100%