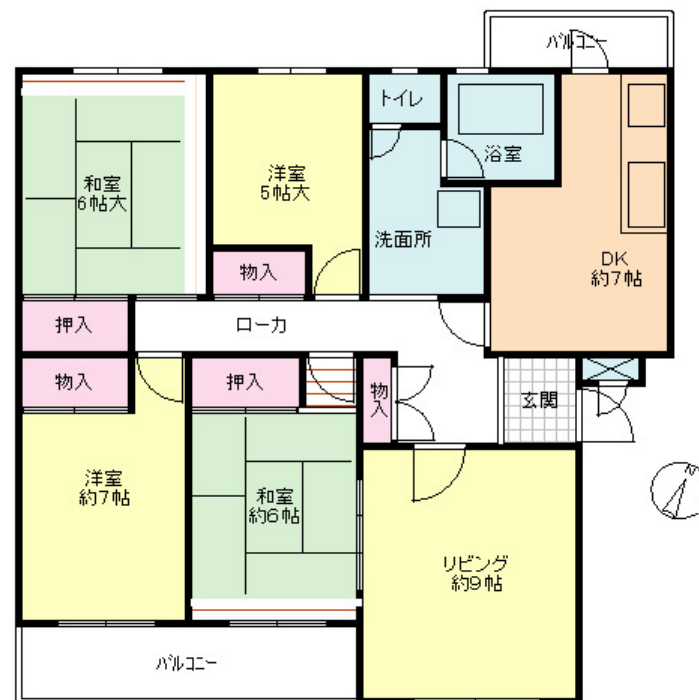


FOR RENT

賃料	管理費等
59,000円	8,000円

リビングの隣和室



間取り	4LDK		
敷金	2ヶ月	礼金	1ヶ月
敷引/償却金	-	保証金	-
物件種別	マンション(居住用)		
建物名・部屋番号	大津が丘団地		
物件所在地	千葉県柏市大津ヶ丘4丁目		
交通	常磐線 柏駅 バス17分 大津が丘4丁目 徒歩3分		
間取詳細			
構造・規模	鉄筋コンクリート 5階建 5階		
専有面積	95.64㎡	向き	南東
築年月	1979年3月	契約期間	2年
損害保険	有 24000円 2年	入居時期	即時
駐車場	有(敷地内) 5000円/月~		
設備	B S,シャワー,バス・トイレ別,押入,洗面所独立		
その他費用	[一時金] 鍵交換料: 22680円 室内消毒料: 16200円 災害救急セット: 16200円		
入居諸条件	ペット不可 事務所不可 楽器等の使用可 二人可		
保証会社	必須(日本賃貸保証) 契約時賃料の50%		
備考			

図面と現況が異なる場合は現況が優先となります。

間取りの「S」はサービスルーム(納戸)です。

情報更新日2017年5月16日

No.47000000194



国土交通大臣(12)第2135号
 (一社)全国住宅産業協会、(公社)全日本不動産協会
千葉ニュータウン営業所
 千葉県船橋市小室町3318-6
 TEL:047-457-8621 FAX:047-457-8631
 E-mail: chiba-nt@asahi-lv.co.jp
 URL: http://chiba-nt.asahi-lv.co.jp/



携帯サイトから物件詳細を閲覧できます!

取引態様	手数料負担の割合	貸主	0%	借主	100%
仲介元付(一般)	手数料配分の割合	元付	0%	客付	100%