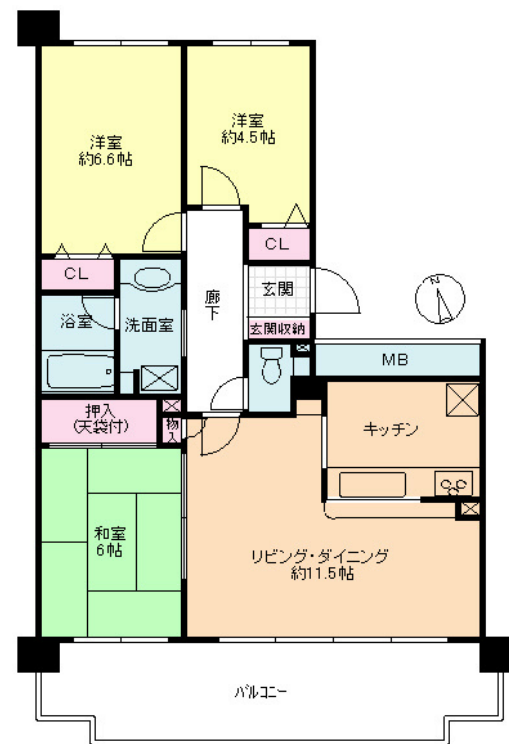


# FOR RENT

賃料	管理費等
85,000円	4,000円

2F以上,オートロック,前面棟無,通風良好,南面2室,南面バルコニー,南面リビング,陽当たり良好



間取り	3LDK		
敷金	2ヶ月	礼金	1ヶ月
敷引/償却金	-	保証金	-
物件種別	マンション(居住用)		
建物名・部屋番号	ガーデンコート西の原		
物件所在地	千葉県印西市西の原3丁目		
交通	北総線 印西牧の原駅 徒歩16分		
間取詳細			
構造・規模	鉄骨鉄筋コンクリート 9階建 5階		
専有面積	71.1㎡	向き	南
築年月	1995年9月	契約期間	2年
損害保険	有 22000円 2年	入居時期	即時
駐車場	要問い合わせ		
設備	3口以上コンロ,カウンターキッチン,ガスコンロ設置済,クローゼット,システムキッチン,シューズボックス		
その他費用	[一時金] 鍵交換費用: 22680円 室内消毒料: 16200円 災害救急セット: 16200円		
入居諸条件	ペット不可 二人可		
保証会社	必須(日本賃貸保証) 契約時賃料等の50%		
備考	室内禁煙・ペット不可		

図面と現況が異なる場合は現況が優先となります。

間取りの「S」はサービスルーム(納戸)です。

情報更新日2017年7月26日

No.47000000337



国土交通大臣(12)第2135号  
 (一社)全国住宅産業協会、(公社)全日本不動産協会  
**千葉ニュータウン営業所**  
 千葉県船橋市小室町3318-6  
 TEL:047-457-8621  
 E-mail: chiba-nt@asahi-lv.co.jp  
 URL: http://chiba-nt.asahi-lv.co.jp/

FAX:047-457-8631



携帯サイトから物件詳細を閲覧できます!

取引態様	手数料負担の割合	貸主	0%	借主	100%
仲介元付(一般)	手数料配分の割合	元付	0%	客付	100%